

GOO XT

Crema Protettiva
Protezione all'attrito
e allo sfregamento

COMPOSIZIONE E PROPRIETÀ

Emulsione non untuosa indicata per proteggere, idratare e lenire la cute nelle zone maggiormente sottoposte a sollecitazioni e sfregamenti, a contatto con indumenti, calzature o attrezzature sportive. Formulazione non occlusiva espressamente studiata per gli atleti professionisti (in particolare ciclisti, runners, triatleti, etc.) che presentano aree cutanee particolarmente soggette a fenomeni di attrito e sfregamento come inguine, interno coscia, ascelle. A base di un particolare olio fluorurato (PFPE) con spiccate caratteristiche filmogene e protettive, di PTFE con caratteristiche barriera e di sostanze lenitive come il bisabololo, il pantenolo e la vitamina E che concorrono ad evitare gli arrossamenti. Forma un film lubrificante superficiale persistente ma traspirante che protegge la pelle dalle sollecitazioni meccaniche andando a prevenire fenomeni di irritazione dovuti allo sfregamento. Non unge e non lascia residui.



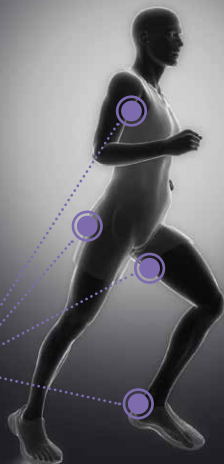
MODO D'USO

Applicare sulle parti interessate con leggero massaggio, fino a completo assorbimento. Ripetere l'applicazione secondo la necessità.

AVVERTENZE E CONSERVAZIONE

- Tenere lontano dalla portata dei bambini
- Conservare il prodotto lontano da fonti di calore, alte temperature ed irradiazione solare diretta

effetto protettivo,
idratante e lenitivo,
anti sfregamento



PERCHÈ SCEGLIERE I COSMETICI PER LO SPORT DI LERIAM®?

- + **Per l'efficacia**
Efficacia e gradevolezza grazie ad una sapiente armonizzazione di pregiati ingredienti e materie prime selezionate.
- + **Per l'elevato assorbimento**
Comfort di utilizzo grazie alle loro caratteristiche di elevato assorbimento.
- + **Per l'affidabilità**
Estrema affidabilità grazie ad una costante attività di ricerca unita a meticolosi controlli nel processo produttivo.
- + **Per l'assenza di residui**
Non lasciano residui untuosi, rendendo la pelle morbida ed idratata.
- + **Perché sono dermatologicamente testati e non contengono:**
PEG, PARABENI, SILICONI, OLI MINERALI, VASELINA, PARAFFINE, FENOSSETANOLO, CESSORI DI FORMALDEIDE, ISOTIAZOLINONI, EDTA, BHA, BHT.
- + **Per la praticità**
Per una migliore praticità di utilizzo i prodotti Lერიem® sono disponibili sia nel classico tubo da 150ml sia in comode bustine monodose da 8ml, facili da portare con sé e da condividere con amici e compagni, mantenendo la massima igiene.

info@leriemsport.com | www.leriemsport.com
www.livingleriem.com
www.leriem.com



LERIAM®
SPORT
Sport Cosmetics Specialist

GO

EXTREME WARM-UP

Preparatore Sportivo
Pre Gara Forte

COMPOSIZIONE E PROPRIETÀ

Emulsione a base di oli essenziali e sostanze naturali da applicare con un leggero massaggio in corrispondenza delle masse muscolari prima dell'inizio dell'attività sportiva. Induce un effetto termico e riscaldante forte e duraturo preparando il muscolo all'imminente attività e aiutando a prevenire lo stato di indolenzimento conseguente allo sforzo, consentendo di affrontare l'attività fisica e le sollecitazioni in maniera molto più efficace. Ideale per il riscaldamento nelle discipline sportive che vengono svolte in condizioni atmosferiche caratterizzate da basse temperature, pioggia, vento o nebbia. Arricchita con sostanze lenitive come olio di Macadamia, olio essenziale di Cajeput, estratto secco di Arnica e vitamina E, favorisce la protezione della pelle. Non unge e non lascia residui.



MODO D'USO

Applicare 15-20 minuti prima della prestazione sportiva massaggiando fino a completo assorbimento.

ACTIVE WARM-UP

Preparatore Sportivo
Pre Gara Leggero

COMPOSIZIONE E PROPRIETÀ

Emulsione a base di oli essenziali e sostanze naturali da applicare con un leggero massaggio in corrispondenza delle masse muscolari prima dell'inizio dell'attività sportiva. La sua formulazione svolge una moderata ma efficace azione termoattiva preparando il muscolo all'imminente attività, aiutando a prevenire lo stato di indolenzimento conseguente allo sforzo, consentendo di affrontare l'attività fisica e le sollecitazioni in maniera molto più efficace. Adatta soprattutto allo svolgimento della performance sportiva in condizioni ambientali con temperature miti. Arricchita con sostanze lenitive come olio di Macadamia, olio essenziale di Cajeput, estratto secco di Arnica e vitamina E, favorisce la protezione della pelle. Non unge e non lascia residui.



MODO D'USO

Applicare 15-20 minuti prima della prestazione sportiva massaggiando fino a completo assorbimento.

FAST

Defaticante Sportivo
Crema Post Gara

COMPOSIZIONE E PROPRIETÀ

Emulsione a base di oli essenziali e sostanze naturali ad azione defaticante da applicare con un leggero massaggio in corrispondenza delle masse muscolari al termine dell'attività sportiva. Le sostanze funzionali contenute inducono una piacevole sensazione di freschezza e di sollievo, prevengono lo stato di indolenzimento conseguente allo sforzo permettendo tempi di recupero molto veloci. Contiene olio di Jojoba, vitamina E, olio essenziale di menta, olio essenziale di Wintergreen, estratto di Boswellia. Non unge, non lascia residui e si assorbe rapidamente.

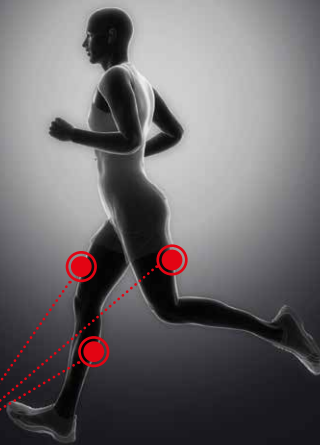


MODO D'USO

Applicare dopo la prestazione sportiva massaggiando dal basso verso l'alto fino a completo assorbimento.

AVVERTENZE E CONSERVAZIONE

- Risciacquare bene le mani dopo l'impiego ed evitare il contatto con occhi e mucose
- Tenere lontano dalla portata dei bambini
- Conservare il prodotto lontano da fonti di calore, alte temperature ed irradiazione solare diretta



effetto
riscaldante
forte

W1

AVVERTENZE E CONSERVAZIONE

- Risciacquare bene le mani dopo l'impiego ed evitare il contatto con occhi e mucose
- Tenere lontano dalla portata dei bambini
- Conservare il prodotto lontano da fonti di calore, alte temperature ed irradiazione solare diretta

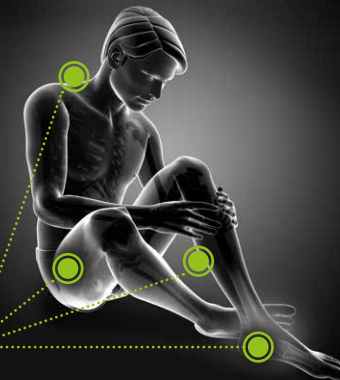


effetto
riscaldante
leggero

W2

AVVERTENZE E CONSERVAZIONE

- Tenere lontano dalla portata dei bambini
- Conservare il prodotto lontano da fonti di calore, alte temperature ed irradiazione solare diretta



effetto
defaticante

UP